

2024年8月20日

様々なインテリア空間ともマッチするデザイン性の高さと
優れたコストパフォーマンスを両立。
システムキッチン「Crute(クルート)」が新登場！

株式会社ハウステック(群馬県高崎市 代表取締役社長 新井仁)は、システムキッチンの新商品「Crute(クルート)」を2024年9月20日に発売いたします。

クルートは「わたしらしく、こちよい キッチン時間」をコンセプトに、快適な基本機能とスマートなデザインにこだわって企画開発した商品です。リフォームアイテムも充実させ、新築住宅からリフォームまで幅広いニーズにお応えします。

システムキッチン クルート リーフレットはこちらから

https://www.housetec.co.jp/uploads/BC-062A1_crute_panf_202407.pdf

WEBサイトURL

<https://www.housetec.co.jp/products/kitchen/crute/lp/>



System Kitchen
Crute

crute(クルート)とは

フランスの料理用語でパイの包み焼きを意味する「en croute」から着想したことばです。パイの包み焼きのように、わたしの好きなデザインを包み込んだキッチンであること。

また、パイは薄い生地が重なっていることから、このキッチンがある場所がうれしいできごとを重ねていく場所になって欲しいという想いを込めています。

1.トレンドをおさえた扉カラー

注目は「ニュートラルカラー」

ニュートラルカラーとは本来「無彩色」のことで、黒、白、グレーといった色味の無い色を指します。

ファッションやインテリア業界で使われるニュートラルカラーは無彩色に限りなく近くすみのある色(ベージュ、アイボリー、カーキなど)も含まれます。くすみのある色合いは「ニュアンスカラー」とも呼ばれ、注目度の高いカラーです。

人気のインテリアショップや雑貨ブランドなどでも、店頭やホームページで積極的にニュートラルカラーやニュアンスカラーが使われています。



流行のインテリアスタイルともマッチ

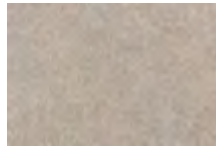
インスタグラムやインテリア系のSNSでも頻繁に取り上げられ、注目されているインテリアスタイルに「ジャパディ」と「韓国風インテリア」があります。こういったトレンドのインテリアスタイルはもちろん、普遍的な人気のあるナチュラルスタイルやヴィンテージスタイルなど、様々なインテリアにマッチしやすい扉カラーを豊富にラインアップしました。(扉A:18柄、扉B:7柄) 注目のニュートラルカラーも取り揃えています。

<扉カラーの一例> ※いずれも艶消し仕上げです。

モードメタル



モードホワイト



モードグレー

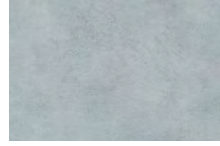


モードブラウン

ミスティ



ミスティアッシュ



ミスティサックス

ノーブルストーン

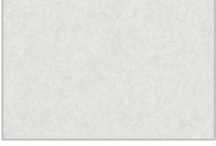


スレートライト

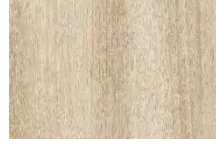


スレートグレー

モイストウッド



クレマオーク



ハーゼルノーチェ



ローストウォールナット

おすすめカラー「ハーゼルノーチェ」

穏やかなくすみ色が特長で、落ち着いたインテリア空間に特におすすめするニュアンスカラーの木目柄です。



縦方向の木目柄がトレンド

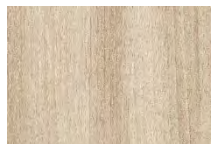
縦方向の木目柄は横方向の木目柄に比べて、より木目柄の表情がわかりやすく、板目や柾目、色の濃淡など、木目の様々な風合いを感じられることからキッチンの扉柄でも人気が高まっています。

縦方向の木目柄は建具での採用も多く、キッチンも同じ縦方向の木目柄で揃えると空間に統一感が生まれます。

木種:イタリアンウォールナット(ノーチェ)

ノーチェはイタリア語でウォールナットのことで、

日本では一般的にウォールナットは濃色の「アメリカンブラックウォールナット」を指しますが、対してイタリアンウォールナットは薄い茶系の色合いが特徴です。



艶消し

2.わたらしいキッチンデザインの提案

意匠登録出願済み

異素材柄のコーディネートが映えるバイカラーキッチン



バイカラー(bicolor)は「ふたつの色」という意味で、1つのアイテムの中に2つの色が使われているものを指します。日常生活の中でもいろいろな「バイカラー」が存在しますが、最近では特にファッション業界での注目が高く、様々なブランドのデザインにバイカラーが多くみられます。

ハウステックではこのバイカラーと、近年流行している異素材の組合せにも着目し、異なる色柄を組み合わせたバイカラーキッチンを提案します。

バイカラーになることで、定番のキッチンもわたらしいさを主張できる目を惹くデザインに早変わり。SNS映えも期待できます。

ありそうでなかったバイカラーキッチン、取り入れてみませんか？

<選べる2つの組み合わせ:扉Mグレード>



上段:ブラックオーク(扉A)
下段:フェルトカヌレ(扉B)



上段:ウツクリグレージュ(扉A)
下段:フェルトトープ(扉B)

ヴィンテージスタイルやラスティックな空間におすすめの組み合わせです。

ジャパニーズスタイルやナチュラルな空間にもおすすめの組み合わせです。

さらにわたらしいキッチンに

受注生産対応

扉Mに設定した2つのパターン以外のバイカラーの組み合わせもオーダーにて承りますので、よりお客様のお好みに合わせて扉柄を組み合わせられます。



上段:クレマオーク(扉B)
下段:ミスティアッシュ(扉A)



上段:オークナチュラル(扉A)
下段:フェルトバニラ(扉B)



上段:モードグレー(扉A)
下段:ローストウォールナット(扉B)



上段:ミスティサックス(扉A)
下段:ヘーゼルノーチェ(扉B)

4. シンプルながらもスマートなデザイン

「シンプルながらもすっきりとしたスマートなデザイン」にこだわりました



ノイズの少ない扉割

扉割を上下段の2段として扉割を少なくし、縦と横の扉割のラインも揃えることで、キッチンの印象をすっきりとさせました。

食器洗い乾燥機をつけても横の扉割のラインは崩れません。※
また下段のライン取っ手は取り付け方を工夫することで、使い勝手は良いままにすっきりとした見た目を実現しました。



※パネルタイプの食器洗い乾燥機は本体の下にスペーサーが入る仕様です。よりすっきりとした納まりには扉面材タイプの機種をおすすめします。

上質感のあるスクエア形状のロング取っ手

シンプルながらも上質感のある「ロングスクエア取っ手」をシルバーとブラックの2色設定しました。



ロングスクエア取っ手 シルバー



ロングスクエア取っ手 ブラック

5. コストパフォーマンスの良いキッチン

優れたコストパフォーマンスとスマートで使いやすい機能にこだわりました



調理台キャビネット 扉連動機能付き内引き出し

使用頻度の高い調理器具などの収納に最適な内引き出し。扉と連動して開くので、ワンアクション収納物が取り出せます。カトラリーなどの収納にも便利なトレー付きです。



シンクキャビネット クロスレール+ディバイダー

扉裏にまな板やラップ類などを立てて収納するのに役立つ角型のクロスレールを付けました。収納物に合わせて左右に動かせるディバイダーも付いているので収納物を効率よくホールドできます。扉裏には包丁差しも付いています。



全てのキャビネット 高さのある下段引き出し

収納有効高さが29cmあるので、背の高いボトル類のストックや、高さのある調理家電などもたっぷり収納できて便利です。

全てのキャビネット 奥まで開くフルモーションスライド

ゆっくり静かに閉まるだけでなく、引き出しの奥行きいっぱいまで開けられるので、奥に収納した物も取り出しやすい引き出しです。



6.リフォーム強化の重要性



国土交通省が発表している「中古住宅・リフォームトータルプラン」による中古住宅流通の促進や、建築資材の世界的な高騰による新築住宅の価格上昇などの影響もあって、「中古住宅」に注目が集まっています。

これまでの「家を買うなら新築」という認識も薄れつつあり、リノベーションを前提として条件の良い中古住宅を購入する方も増えています。

日本のリフォーム市場は年々成長しており、その規模はますます拡大し、今後も安定した成長が予想されることから、これまで以上にリフォーム・リノベーションに対応できるアイテムの強化が必要だと考えました。

リフォーム配管対応シンクキャビネット

リフォームで既設の配管を再利用するには、キッチン内に広い配管スペースが必要なため、引き出しを1段犠牲にしたり開き扉タイプのキャビネットに限定されたりすることもありました。

既設の配管を利用するためには、一体どの位のスペースが必要なのか。リフォーム現場の経験豊富な弊社営業にヒアリングを重ね、クルートのリフォーム配管対応シンクキャビネットは当社従来品よりも10cmアップした、高さ30cmの十分な配管スペースをキッチン内部に設け、既設配管や横引き配管などにも柔軟に対応できます。

※ 排水管、配管支え材はセットに含まれません。



その他様々なリフォーム時の制約に対応



①天井・壁との隙間を調節



吊戸棚と天井との隙間は扉カラーの天井幕板で美しく仕上げられます。



ワークトップを延ばして隙間をフィラーでふさげば、間口にぴったりおさまられます。

②梁欠き対応

既設の梁に対応できる吊戸棚やレンジフードをラインアップしています。



背梁対応吊戸棚



直行梁対応レンジフード



背梁対応レンジフード

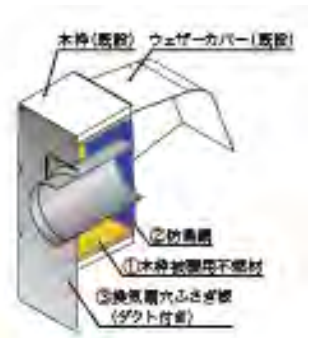
③既設配管への対応

横引き配管にも対応できるようにキャビネットの背面に配管スペースを確保しています



④プロペラファンからシロッコファンへ

換気扇からシロッコファンのレンジフードへの取替に必要なパーツをセットしたキットをご用意しています。



7.パッケージプラン

I 型



基本仕様

ワークトップ	ステンレス 銀河エンボス
シンク	ステンレス CMシンク
引き出しレール	ブルモーションスライド
水栓	シングルレバー水栓 フルメッキ
調理機器	ホーロートップ3口ガスコンロ水無し片面焼きグリル
レンジフード	薄型フード 扉面材前幕板仕様
食器洗い乾燥機	省エネ・低騒音 パネルタイプ



壁付I型 間口255cm 奥行65cm

食器洗い乾燥機なしプラン

932,800円(税込) ~

食器洗い乾燥機付きプラン

1,124,200円(税込) ~

ワイドカウンター



基本仕様

ワークトップ	ステンレス 銀河エンボス
シンク	ステンレス CMシンク
引き出しレール	ブルモーションスライド
水栓	シングルレバー水栓 フルメッキ
調理機器	ホーロートップ3口ガスコンロ水無し片面焼きグリル
レンジフード	薄型フード 扉面材前幕板仕様
食器洗い乾燥機	省エネ・低騒音 パネルタイプ



ワイドカウンター 間口260cm 奥行97cm

リビング側パネルプラン

食器洗い乾燥機なしプラン

1,321,760円(税込) ~

食器洗い乾燥機付きプラン

1,513,160円(税込) ~

リビング側の仕様 ※プランによって価格は異なります。



パネルプラン



開き扉プラン



引き出し1段+開き扉プラン

画像は全てイメージです。実物やサンプルでご確認ください。
 本発表に関する報道機関からの問い合わせ窓口
 株式会社ハウステック 経営企画室 橋本 TEL 027-395-0410