

報道関係者各位

イタリアが誇る家具芸術と、伝統文化“書”による唯一無二のアートの饗宴  
ポルトローナ・フラウ × 書家 紫舟  
『紫舟展～伝統表現を超えてゆく～』を開催

日程：2023年10月19日（木）～11月7日（火）会場：ポルトローナ・フラウ東京青山



イタリアを代表するラグジュアリーファニチャーブランド「Poltrona Frau（ポルトローナ・フラウ）」は、国内外で活躍する、書家・芸術家の紫舟氏とコラボレーションした展示『紫舟展～伝統表現を超えてゆく～』を、2023年10月19日（木）～11月7日（火）まで、ポルトローナ・フラウ東京青山にて開催いたします。

本イベントでは、“伝統表現を超えていく”をテーマに、“家具芸術”とも称されるポルトローナ・フラウのラグジュアリーなインテリア空間に、紫舟氏による、伝統表現である浮世絵・書・日本画を、新しい斬り口で再構築した日本を世界に発信していく作品シリーズを展示いたします。墨蹟が宙に浮く浮世絵・春画や、書と絵が融合した書画、さらには平面から解放された三次元の書、経年変化を続ける書など、紫舟氏にしか生み出すことのできない、唯一無二の作品の数々をご覧ください。

ポルトローナ・フラウの100年を超えて受け継がれる卓越したアルティジャーノの技と、モダンなライフスタイルに溶け込む洗練されたデザイン、さらには日本の伝統文化である書の魅力と、まったく新しい紫舟氏の作品が生み出す独自の世界観。時代と国を超えた出会いが生んだ、贅沢な芸術空間をお楽しみください。

【イベント概要】

- 名称：『紫舟展～伝統表現を超えてゆく～』
- 日時：2023年10月19日（木）～11月7日（火）11：00～19：00 ※水曜定休（祝日除く）
- 会場：Poltrona Frau Tokyo Aoyama /ポルトローナ・フラウ東京青山
- 所在地：東京都港区南青山5-2-13
- アクセス：東京メトロ銀座線・半蔵門線・千代田線「表参道」駅 A5出口より徒歩3分 B3出口より徒歩5分

《本件に関するお問い合わせ》

Poltrona Frau Tokyo Aoyama 担当：千田 小湊  
TEL：03-3400-4321 E-mail：[pf.tokyo@idc-otsuka.co.jp](mailto:pf.tokyo@idc-otsuka.co.jp)

《本件に関する報道関係者お問い合わせ》

株式会社 ヤマダデンキ 大塚家具事業部 担当：柴田  
TEL：03-5530-5533 E-mail：[koho@idc-otsuka.co.jp](mailto:koho@idc-otsuka.co.jp)

## Profile

### 紫舟（ししゅう）

書家・芸術家・大阪芸術大学教授

六歳から書をはじめ。奈良・京都で本物の和や伝統美について3年間研鑽を積む。『書』にくわえ、書を平面や伝統文化の制約から解放した『三次元の書』、書が絵画と融合した『書画』など、伝統文化を新しい斬り口で再構築した紫舟の生み出す作品は、唯一無二の現代アートと言われている。

2014年、フランス・ルーヴル美術館地下会場でのフランス国民美術協会展にて、書画で「金賞」、彫刻で「最高位金賞」を日本人初のダブル受賞。翌年には同展にて「主賓招待アーティスト」に選出され大規模展を開催。日本人では横山大観以来の快挙と、日本だけでなく世界でも活躍。

国内では、天皇后陛下（現上皇皇后陛下）が『紫舟』展に幸啓された。

NHK大河ドラマ「龍馬伝」や「美の壺」の題字も手掛ける。



## 展示作品抜粋

### ・浮世絵シリーズ

輪郭線が取り除かれ、色だけで構成された浮世絵に、立体の墨蹟彫刻になった輪郭線を重ねた画風が特長です。ある視点からは絵と彫刻の輪郭線が一致しますが、視点がずれると絵と輪郭線がずれ、まるでミスプリントのようにも見受けられます。

輪郭線に「出会った」19世紀のヨーロッパの画家たちの驚きと、浮世絵を世界中に供給できるほどの圧倒的な数を生んだ「版ずれ」を再現したシリーズです。



### ・書のキュビズムシリーズ

骨に彫られていた甲骨文字からはじまり、その後紙に書かれるようになった文字の歴史を振り返り、文字を紙から解放し三次元で表現したシリーズです。

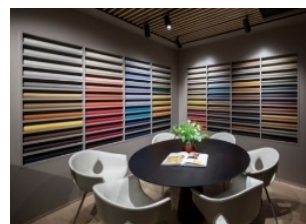
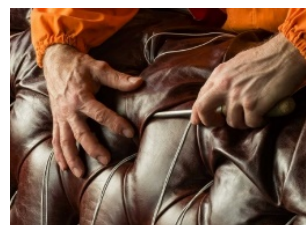


その他、文字と絵が引き立てあふ書画や、経年変化を楽しむ書などの作品を展示いたします。

## 【Poltrona Frauについて】

100年を超えて受け継がれる卓越したアルティジャーノの技に裏付けられた、イタリアを代表するラグジュアリーファニチャーブランド「Poltrona Frau」。本物の価値を知り尽くした名だたる建築家やデザイナーとのコラボレーションを手掛け、ラグジュアリーホテルや美術館、空港のラウンジ、ブランドショップをはじめ、最高級ヨットやハイエンドカーの内装まで、世界中のラグジュアリーな世界におけるさまざまなシーンを彩っています。

独特な柔らかさを持つ最高級の革「ペレ・フラウ」は、厳選された上質な仔牛の皮を丁寧に加工し、厳格な品質管理を経て生まれます。やわらかく肌に馴染むこの革は、曲線を表現するのに最適。この革があってこそ、ポルトローナ・フラウ社の“家具芸術”なのです。



## Poltrona Frau Tokyo Aoyama（ポルトローナ・フラウ東京青山）

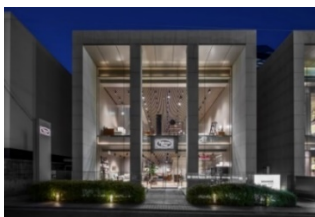
所在地 東京都港区南青山5-2-13

TEL 03-3400-4321

営業時間 11:00～19:00

定休日 水曜日 ※祝日は営業

URL <https://www.idc-otsuka.jp/poltrona-frau-tokyo-aoyama/>



Poltrona Frauの日本国内正規代理店は、株式会社ヤマダデンキ 大塚家具事業部です。フラッグシップショップ限定品以外のPoltrona Frau製品はIDC OTSUKA各店舗でもご覧いただけます。

### 《本件に関するお問い合わせ》

Poltrona Frau Tokyo Aoyama 担当：千田 小湊  
TEL：03-3400-4321 E-mail：[pf.tokyo@idc-otsuka.co.jp](mailto:pf.tokyo@idc-otsuka.co.jp)

### 《本件に関する報道関係者お問い合わせ》

株式会社 ヤマダデンキ 大塚家具事業部 担当：柴田  
TEL：03-5530-5533 E-mail：[koho@idc-otsuka.co.jp](mailto:koho@idc-otsuka.co.jp)