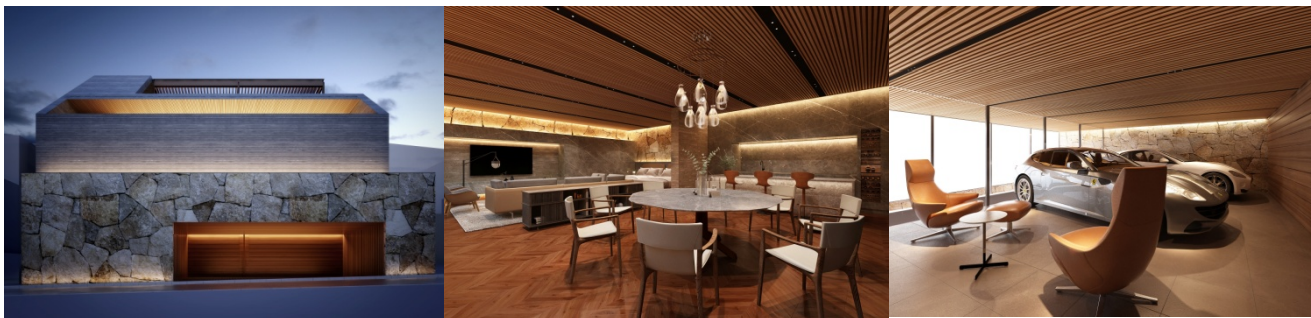




報道関係者各位

ポルトローナ・フラウから誕生する、日本初のプライベート・レジデンス 「Poltrona Frau Suites MOTOAZABU - Harmonious Elegance -」 ～最高峰の職人技によるクラシックとモダンを融合させた外観・内観デザインを公開～



イタリアを代表するラグジュアリーファニチャーブランド「Poltrona Frau（ポルトローナ・フラウ）」は、国内外において数多くの住宅を手掛ける、建築家・黒崎敏氏が主宰する「APOLLO」とコラボレーションした、日本初のプライベートレジデンスシリーズ「Poltrona Frau Suites（ポルトローナ・フラウ・スイート）」の第一弾「Poltrona Frau Suites MOTOAZABU - Harmonious Elegance -」の外観・内観デザインを公開いたしました。本物件は2026年完成予定です。

1912年の創業から一世紀を超えて愛され、イタリアの“家具芸術”と称される「ポルトローナ・フラウ」と、建築家の黒崎敏により2000年に発足し、邸宅、ヴィラ、リゾートホテル、コンドミニウムといった幅広い領域において設計やデザインを手がける「APOLLO」。「Poltrona Frau Suites MOTOAZABU - Harmonious Elegance -」は、最高峰のエレガンスとラグジュアリーを創出する2つのブランドが、互いのアイデアやセンス、そしてアルティジャーノ=職人技を融合させ、その一つの到達点として誕生しました。世界の中でも特別に選ばれた人だけに向けて設計・デザインされた、唯一無二のブランデッド・レジデンスです。

東京という大都市の空気をまといながらも、都会の喧騒を感じさせない最上級のリラクゼーション、そして、至高の時間を描き出す。住まう人、訪れる人に、これまでにない感動をもたらす、特別な邸宅にご期待ください。

■ 「Poltrona Frau Suites」 第一弾 物件概要

| | |
|---------|---|
| 物件名 | : Poltrona Frau Suites MOTOAZABU - Harmonious Elegance - (ポルトローナ・フラウ・スイート・モトアザブ - ハーモニアス・エレガンス -) |
| 設計・デザイン | : 黒崎敏 (APOLLO Architects & Associates) |
| 所在地 | : 東京都港区元麻布3丁目12-25 (限定一邸) |
| 敷地面積 | : 237.31m ² |
| 建築面積 | : 155.87m ² |
| 地下1階床面積 | : 153.28m ² |
| 1階床面積 | : 112.98m ² |
| 2階床面積 | : 112.83m ² |
| 3階床面積 | : 84.75m ² |
| PH階床面積 | : 8.29m ² |
| 延床面積 | : 472.13m ² |
| 構造 | : RC造 |
| 規模 | : 地下1階地上3階建+ペントハウス |
| 完成予定時期 | : 2026年 |
| 販売窓口 | : リスト サザビーズ インターナショナル リアルティ |
| 事業主 | : リストデベロップメント株式会社 |
| 特設ページ | : https://www.idc-otsuka.jp/poltrona-frau-tokyo-aoyama/suites |

《本件に関するお問い合わせ》

Poltrona Frau Tokyo Aoyama 担当: 朝倉 小湊
TEL: 03-3400-4321 E-mail: pf.tokyo@idc-otsuka.co.jp

《本件に関する報道関係者お問い合わせ》

株式会社 ヤマダデンキ 大家家具事業部 担当: 柴田
TEL: 03-5530-5533 E-mail: koho@idc-otsuka.co.jp

「Poltrona Frau Suites MOTOAZABU - Harmonious Elegance -」 外観・内観イメージ

「Harmonious Elegance」をキーテーマに、クラシックとモダンを絶妙に融合させたデザインで、最上級のラグジュアリーを表現した「Poltrona Frau Suites MOTOAZABU - Harmonious Elegance -」。

正面外観には、最高級石材として、日本の城にも使用される、まだら模様が美しい「庵治石」を積み重ね、存在感のある堅牢な印象に仕上げました。外からの視線や侵入を防ぎながら、高台の立地を活かした、東京の街並みを臨む、美しい眺望はしっかりと確保しています。

室内は、都会にいながら四季の移ろいを感じることができる、大きな窓を備えた開放感のあるリビングや、非日常を演出する高級感溢れるアウトドアラウンジ、そして最上級のおもてなしで迎えられるゲストラウンジ、さらには自然光を効果的に取り込み、ミュージアムのようなアーティスティックな雰囲気醸し出すカーラウンジなど、五感のすべてが響く場となります。

ポルトローナ・フラウならではの最高級インテリアを配置するだけでなく、建材などにも最高級レザー“ペレ・フラウ”を贅沢に使用し、さらに、建築家・黒崎敏氏の「APOLLO」が生み出すタイムレスな価値と共鳴した、優雅で美しい邸宅。世界の中でも特別に選ばれた人だけに向けて設計・デザインされた、優雅で美しい唯一無二のブランデッド・レジデンスです。

<外観>



<ダイニング>



<リビング>



<カーラウンジ>



<ゲストラウンジ①>



<ゲストラウンジ②>



Profile

黒崎敏 KUROSAKI SATOSHI

1970年石川県生まれ。

明治大学理工学部建築学科卒。大手メーカーの商品開発、設計事務所主任技師のキャリアを経て、2000年に自身が主催する「APOLLO一級建築士事務所」を設立。邸宅、ヴィラ、リゾートホテル、商業施設の設計のほか、企業の商品開発やブランドデザインに関わり、世界的デザイン賞である「Wallpaper Design Award」で「Best New Private House」を受賞するほか、イタリアの「Archiproducts Design Awards」では7年連続日本人審査員を務めるなど、海外でも高い評価を得ています。

主な著書は「APOLLO Architects & Associates Satoshi KUROSAKI」、「APOLLO Architects & Associates Satoshi KUROSAKI VOL-2」(NemoFactory)など。

<https://kurosakisatoshi.com/>



【リスト サザビーズ インターナショナル リアルティについて】

オークションハウス「サザビーズ」を起源に、世界80以上の国と地域に広がる高級不動産仲介ブランド「サザビーズ インターナショナル リアルティ®」の日本オフィス。国内10拠点のほか、ハワイ、アジアに拠点を構え、グローバルネットワークを活かして、お客様に上質な不動産をご提案しています。

<https://list-sir.jp/>



【リストデベロップメントについて】

上質な住まいと街を企画開発・プロデュースする総合デベロッパー。首都圏を中心に展開する自社マンションブランド「リストレジデンス」シリーズをはじめ、賃貸マンション、賃貸オフィス、別荘・リゾート物件の開発を行っています。

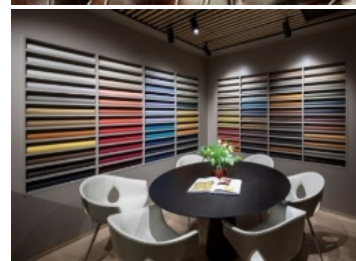
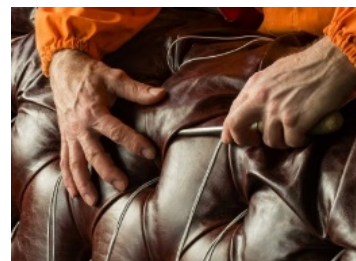
<https://listdevelopment.jp/>



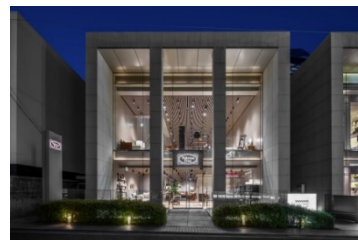
【Poltrona Frauについて】

100年を超えて受け継がれる卓越したアルティジャーノの技に裏付けられた、イタリアを代表するラグジュアリーファニチャーブランド「Poltrona Frau」。本物の価値を知り尽くした名だたる建築家やデザイナーとのコラボレーションを手掛け、ラグジュアリーホテルや美術館、空港のラウンジ、ブランドショップをはじめ、最高級ヨットやハイエンドカーの内装まで、世界中のラグジュアリーな世界におけるさまざまなシーンを彩っています。

独特な柔らかさを持つ最高級の革「ペレ・フラウ」は、厳選された上質な仔牛の皮を丁寧に加工し、厳格な品質管理を経て生まれます。やわらかく肌に馴染むこの革は、曲線を表現するのに最適。この革があってこそ、ポルトローナ・フラウの“家具芸術”なのです。



店名 Poltrona Frau Tokyo Aoyama/ポルトローナ・フラウ東京青山
所在地 東京都港区南青山5-2-13
TEL 03-3400-4321
営業時間 11:00~19:00
定休日 水曜日 ※祝日は営業
最寄駅 東京メトロ銀座線・半蔵門線・千代田線「表参道」駅
A5出口より徒歩3分 B3出口より徒歩5分
URL <https://www.idc-otsuka.jp/poltrona-frau-tokyo-aoyama/shop/aoyama>



Poltrona Frauの日本国内正規代理店は、株式会社ヤマダデンキ 大塚家具事業部です。
フラッグシップショップ限定品以外のPoltrona Frau製品はIDC OTSUKA各店舗でもご覧いただけます。

《本件に関するお問い合わせ》

Poltrona Frau Tokyo Aoyama 担当：朝倉 小湊
TEL：03-3400-4321 E-mail：pf.tokyo@idc-otsuka.co.jp

《本件に関する報道関係者お問い合わせ》

株式会社 ヤマダデンキ 大塚家具事業部 担当：柴田
TEL：03-5530-5533 E-mail：koho@idc-otsuka.co.jp