



# スタートガイド / よくあるお問い合わせ

ご使用前に、取扱説明書の「安全上のご注意」を必ずお読みのうえ、正しく安全にお使いください。  
「よくあるお問い合わせ」については、裏面をご覧ください。  
本書は取扱説明書とともに大切に保管してください。

スタートガイド(本書)は、初めて本機の電源を入れたあと、ネットワークの設定や Amazon アカウントのサインインをして、テレビ放送を視聴するまでの基本的な操作を説明しています。

- 本機をインターネットに接続する場合は、手順 **1** ~ **4** を行ってください。
- 本機をインターネットに接続せずにテレビ放送のみ視聴する場合は、手順 **1**、手順 **4** を行ってください。

本機をインターネットに接続して、Amazon アカウントへのサインインをすると、より多くのサービスをお楽しみいただけます。

- インターネット機能をお使いになる場合は、Amazon アカウントでのサインインが必要です。すでに Amazon アカウントをお持ちの場合は、お持ちの Amazon アカウントでサインインください。Amazon アカウントをお持ちでない場合は、Amazon の新規会員登録ページから無料で作成することができます。本機のセットアップ中に表示される画面の指示(手順 **3**)に従い、パソコンまたはスマートフォンを使って、アカウントを作成してください。(アカウントの作成にはメールアドレスが必要です)
- インターネットに接続しなくても、本機はテレビ受信機として放送波の番組視聴や録画をお楽しみいただけます。

**本機のセットアップや取り扱いについては、取扱説明書及びサポートサイトも併せてご覧ください**



サポートサイト  
https://www.yamada-denki.jp/service/y-select/

- Fire OS および Fire TV の画面等は随時更新されるため、本書に記載のタイトルやメニューは実際と異なる場合があります。
- 本書は 2025 年 5 月現在の情報に基づいて作成しています。

●「JVC」は、株式会社 JVC ケンウッドの登録商標です。  
この製品は、株式会社ヤマダホールディングスが株式会社 JVC ケンウッドより商標使用許諾を受けて、企画、製造、販売しています。

●Amazon、Fire 及びこれらに関連するすべての商標は、Amazon.com, Inc. 又はその関連会社の商標です。

●QR コードは、株式会社デンソーウェアの登録商標です。

●Android は Google Inc. の商標です。

●To use AirPlay and HomeKit with this TV, the latest version of iOS, iPadOS, or macOS is recommended Apple, Apple Home, AirPlay, and HomeKit are trademarks of Apple Inc., registered in the U.S. and other countries and regions. The trademark "iPhone" is used in Japan with a licence from Aiphone K.K.

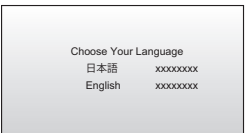
70-YS10JP-STAZ1

## 1 セットアップをする

初めて本機の電源を入れた場合は、言語設定画面が表示され、本機を使用するために必要な各種設定をする必要があります。

- 取扱説明書も併せてご覧ください。

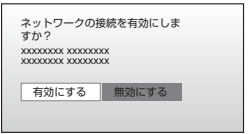
- ① **本機の電源を「入」にする**
  - 本体の電源ボタン、またはリモコンの電源ボタンを押して、電源を入れます。
  - 初めて電源を入れた場合は、言語設定画面が表示されます。



- ② **「ホーム」を選択する**
  - 本機とリモコンのペアリングが自動で設定されます。
  - リモコン検出中が表示された場合は、画面表示に従ってペアリング設定してください。



- ③ **インターネットに接続する / しないを選ぶ**
  - インターネットに接続する場合は：ネットワークの接続を「有効にする」を選択し、手順 **2**「ネットワーク設定をする」へ進んでください
  - インターネットに接続せずにテレビ放送のみ視聴したい場合は：ネットワークの接続を「無効にする」を選択し、手順 **4**「テレビ放送のチャンネル設定をする」へ進んでください



## 2 ネットワーク設定をする

ネットワークに接続すると、様々なアプリやサービスを利用することができます。

- 機器との接続については、取扱説明書も併せてご覧ください。
- ネットワーク機器の取扱説明書も併せてご覧ください。

ネットワーク設定は、アプリを使ってセットアップする方法と本機のリモコン操作で画面指示に従ってセットアップする 2 種類の方法があります。

### ■リモコンでセットアップする場合

- ① **ネットワークの接続方法を選ぶ**
  - お使いの環境に合わせた接続方法を選んでください。
  - 本機を LAN ケーブルで接続している場合は、自動的に LAN 接続となります。



- ② **(本機を無線 LAN でネットワーク接続する場合は) お使いになる回線を選ぶ**

- ネットワーク接続後、ソフトウェアの更新が始まる場合があります。



- ソフトウェアの更新には 10 ~ 20 分程度かかる場合があります。その間、同じ画面が表示され続けます。電源を切らずにお待ちください。



ネットワーク接続が完了し、Amazon アカウントでサインインする画面が表示されます。



### ■アプリを使ってセットアップする場合

スマートフォンなどの Fire TV アプリを使ってセットアップをすることもできます。ネットワークの設定や Amazon アカウントの登録、サインインをかんたんにすることができます。

スマートフォンなどの携帯端末で Fire TV アプリをダウンロードしてください。

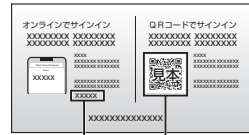
## 3 Amazon アカウントでサインインする

お持ちの Amazon アカウントでサインイン、または新しく Amazon アカウントを作成して、サインインします。

- ① **サインインするアカウントを選ぶ**
  - すでに Amazon アカウントをお持ちの場合は、「既存のアカウントを使用 サインイン」を選び、手順 ②へ進んでください。
  - Amazon アカウントをお持ちでない場合は、「Amazon を初めてご利用ですか? アカウントを新規作成」を選び、手順 ③へ進んでください。



- ② **「既存のアカウントを使用 サインイン」を選んだ場合はサインインする方法を選ぶ**
  - サインインするには、パソコン、スマートフォンまたは本機のリモコンを使用します。使用する機器によって、サインインの方法が異なります。



パソコンやスマートフォンを使ってサインインする場合は(オンラインでサインイン)

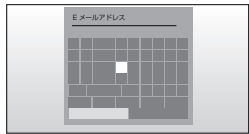
- (1) お持ちのパソコンやスマートフォンで下記にアクセスする [amazon.co.jp/code](https://amazon.co.jp/code)
- (2) 本機の画面に表示されているアクティベーションコード (A) を入力する

QR コードを使ってサインインする場合は(QR コードでサインイン)

- (1) 画面に表示されている QR コード (B) をスマートフォンやモバイル端末の QR コードリーダーで読み取る
  - Amazon アカウントにサインインして、本機のアクティベーションコードが自動的に入力・登録されます。

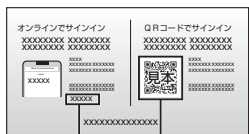
本機のリモコンを使ってサインインする場合は

- (1) 手順 ②の画面でリモコンの を押す
  - 文字入力画面が表示されます。
- (2) お持ちの Amazon アカウント、パスワードを入力してサインインする



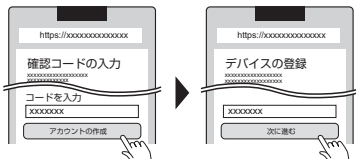
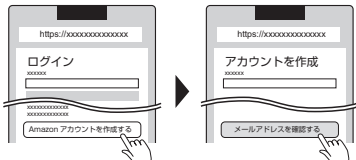
- ③ **「Amazon を初めてご利用ですか? アカウントを新規作成」を選んだ場合はアカウントを作成する方法を選ぶ**

- アカウントを作成するには、パソコンまたはスマートフォンを使用します。使用する機器によって、サインインの方法が異なります。(表示される画面は機器によって異なります)



パソコンやスマートフォンを使ってアカウントを作成する場合は(オンラインでサインイン)

- (1) お持ちのパソコンやスマートフォンで下記にアクセスする [amazon.co.jp/code](https://amazon.co.jp/code)
- (2) 「Amazon アカウントを作成する」を選ぶ
- (3) 氏名、メールアドレス、パスワードを入力し、「メールアドレスを確認する」を選ぶ
  - 入力したメールアドレスに、Amazon から「確認コードのお知らせ」メールが届きます。
- (4) Amazon から届いたメールに記載された確認コードを入力する
- (5) 「アカウントの作成」を選ぶ
- (6) 本機の画面に表示されているアクティベーションコード (A) を入力する
- (7) 「次に進む」を選ぶ



QR コードを使ってアカウントを作成する場合は(QR コードでサインイン)

- (1) 画面に表示されている QR コード (B) をスマートフォンやモバイル端末の QR コードリーダーで読み取る
- (2) 「Amazon アカウントを作成する」を選ぶ
- (3) 氏名、メールアドレス、パスワードを入力し、「メールアドレスを確認する」を選ぶ
  - 入力したメールアドレスに、Amazon から「確認コードのお知らせ」メールが届きます。
- (4) Amazon から届いたメールに記載された確認コードを入力する
- (5) 「アカウントの作成」を選ぶ
  - パソコンやスマートフォンの画面に表示されているコードと本機の画面に表示されているコード (A) が一致していることを確認してください。
- (6) 「次に進む」を選ぶ

登録が完了すると、本機が Amazon アカウントに登録されます。



## 4 テレビ放送のチャンネル設定をする

テレビ放送のチャンネル設定をします。ネットワークの接続や Amazon アカウントの設定をしなくても、テレビ放送の番組視聴や録画をすることができます。

### ① 本機がアンテナと接続されていることを確認する

- 接続については、取扱説明書も併せてご覧ください。



### ② お住いの地域の郵便番号を入力する

- チャンネルスキャンが始まり、お住いの地域に応じた地上デジタル放送のチャンネルが設定されます。

### ③ 画面の指示に従って、各種設定をする

- 表示される項目はお買い上げの機種によって異なります。

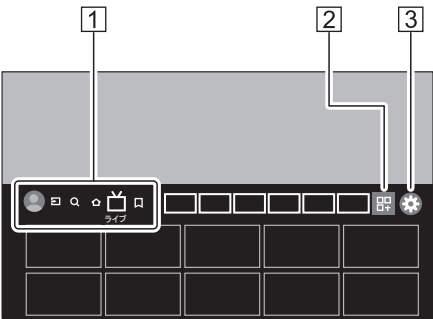
すべてのセットアップが完了し、ホーム画面が表示されます

## ホーム画面について

リモコンの を押すと、ホーム画面が表示されます。

リモコンの で画面上のアイコンを選択することで、テレビ放送やアプリ、外部入力機器にかんたんにアクセスできます。

- 下記はネットワーク接続をしている場合の画面の一例です。



① プロフィール / 入力 / 検索 / ホーム / ライブ TV / マイ コンテンツ  
テレビ放送を視聴するには

① を選んでリモコンの を押す

② リモコンの で視聴したい放送局を選ぶ

- リモコンの放送切換ボタンを押すことで、テレビ放送に切り換えることもできます。テレビ放送に切り換え後、チャンネルを選んでください。

② アプリとゲーム

③ 設定

## よくあるお問い合わせ

本操作方は 2025 年 5 月現在の情報に基づいて作成しています。操作方法については下記サポートサイトの内容も併せてご参照ください。
サポートサイト <a href="https://www.yamada-denki.jp/service/y-select/">https://www.yamada-denki.jp/service/y-select/</a>

### Amazon アカウントに関わるお問い合わせ

YouTube などを利用する際は、Amazonアカウントは必要ですか？	YouTube など、ネットワーク機能が必要なアプリをご利用になる場合は、Amazon アカウントでのサインインが必要です。
Amazonアカウントを取得したい	Amazon のアカウントを取得するには本書の「3 Amazon アカウントでサインインする」を参照してください。

### 放送番組視聴に関わるお問い合わせ

外部入力やアプリ画面から放送視聴画面に戻るにはどうすれば戻りますか？	リモコンの     ボタンを押してください。
放送視聴中に画面に時計（時刻）を表示させたい	常時表示はできません。リモコンの  ボタンを押すと一時的に左上に時刻が表示されます。
リモコンの数字ボタンに割り当てられた放送局を変更したい	リモコンの  ボタンを押して「ホーム」を表示し、画面の  を選ぶ > 「ライブ TV」> 「放送オプション」> 「リモコンボタンの再割り当て」から変更してください。
ACAS カードの番号を知りたい	リモコンの  ボタンを押して「ホーム」を表示し、画面の  を選ぶ > 「ライブ TV」> 「放送オプション」> 「地上デジタル」> 「一般」> 「ACAS 情報」からご確認ください。
有料放送が視聴できなくなった	ACAS 番号をご確認のうえ、受信契約先へお問い合わせください。
放送視聴中にサブチャンネルの番組を見たい	サブチャンネルが放送されているときに番組表を表示し、サブチャンネルを選択して  ボタンを押してください。
番組表でサブチャンネルを表示させたい、表示を消したい	番組表を表示中にリモコンの  ボタンを押す > 「サブチャンネル表示」を選択すると「入」「切」を切り換えることができます。
放送視聴（地上デジタル、BS、4K）時の字幕を表示したい、表示を消したい	放送視聴中にリモコンの  ボタンを押す > 「字幕」を選択すると、表示を切り換えることができます。

### 放送番組録画（USB HDD）に関わるお問い合わせ

今見ている番組を手動で録画したい、録画を止めたい	番組視聴中にリモコンの  ボタンを押す > 「録画開始」を選択すると録画が始まります。番組録画中にリモコンの  ボタンを押すと録画が止まります。
手動で録画開始した場合、番組終了時に自動で録画を止めたい	リモコンの  ボタンを押して「ホーム」を表示し、画面の  を選ぶ > 「ライブ TV」> 「放送オプション」> 「録画時間設定」を選び、「番組終了」を選択してください。

予約一覧を表示したい	リモコンの  ボタンを押して番組表を表示し、 ボタンを押す > 「予約一覧」を選択し、 ボタンを押してください。
番組録画で毎日 / 毎週予約録画したい	番組表などから録画予約したい番組を選び、 ボタンを押す > 「録画予約」> 「毎週予約する」を選択して  ボタンを押してください。毎日予約する場合は、「録画予約」> 「詳細設定」> 「毎週予約設定」から毎週予約を「毎日」に設定してください。

### レコーダーやシアター、Bluetooth 機器を接続した場合のお問い合わせ

シアターから音が出ない	リモコンの  ボタンを押して「ホーム」を表示し、画面の  を選ぶ > 「ディスプレイとサウンド」> 「オーディオ出力」> 「デジタルオーディオ形式」を選択し、シアターの仕様に合わせて、PCM などに設定を変更してください。※ 詳しくは接続機器の取扱説明書をご確認ください。
テレビと連携済みの Bluetooth 対応スピーカー（ヘッドホン）と、テレビ本体のスピーカーの両方で同時に音を出したい	リモコンの  ボタンを押して「ホーム」を表示し、画面の  を選ぶ > 「ディスプレイとサウンド」> 「オーディオ出力」> 「オーディオ出力モード」を選択し、「スピーカーとヘッドホンの同時出力」に設定してください。
レコーダーなど HDMI 接続した機器の音がテレビから出ない	機器を接続した HDMI 入力に切り換えて、リモコンの  ボタンを押す > 「映像調整」を選び、 ボタンを押す > 「HDMI 設定」> 「HDMI オート設定」を選択し、モード 2 またはモード 1 をお試しください。
シアターと Bluetooth 接続したスピーカーと同時に音を出したい	シアターと Bluetooth 接続したスピーカーは、同時に音を出せません。
光デジタルケーブルと HDMI ケーブルで接続するシアターで音量調整ができません	シアターが eARC/ARC 非対応の場合は、テレビ側で音量の操作はできません。

### USB に関わるお問い合わせ

USB メモリーに入っている音楽や動画の再生方法を知りたい	リモコンの  ボタンを押す > 「USB 再生」> 再生するコンテンツを一覧から選択し、 ボタンを押してください。
-------------------------------	---

### アプリに関わるお問い合わせ

スマートフォン (iPhone/Android) とミラーリングして、テレビで音楽や動画再生したい	<b>iPhoneの場合</b> リモコンの  ボタンを押して「ホーム」を表示し、画面の  を選ぶ > 「ディスプレイとサウンド」> 「Apple AirPlay と HomeKit」を選択し、画面から AirPlay を「オン」にしてください。
	<b>Androidの場合</b> リモコンの  ボタンを押して「ホーム」を表示し、画面の  を選ぶ > 「ディスプレイとサウンド」> 「ミラーリングを有効にする」を選択し、画面の指示に従って操作してください。

### その他

リモコンの電源ボタンを押してもテレビの電源が切れない・別の画面（スクリーンセーバーのようなアンビエント画面）になる・電源 LED 表示が緑表示のままになっている	リモコンの  ボタンを押して「ホーム」を表示し、画面の  を選ぶ > 「ディスプレイとサウンド」> 「アンビエントディスプレイ」を選択し、設定をオフにしてください。
リモコンが効かない・効きにくい・反応しない	一時的に保護機能が働いた可能性があります。テレビもしくはリモコンをリセットすることで改善することがあります。電池を抜き差ししてリモコンをリセットする、または本体の電源ボタンを 15 秒以上押して、本機を再起動してください。
テレビ本体の電源 LED 表示がオレンジ（橙）表示になっている	赤：スタンバイ / 緑：テレビ起動中 / 橙：機能待機中（電源「切」時の録画中など） ※ 消費電力については、取扱説明書をご確認ください。
AV ケーブル（黄赤白のケーブル）で接続したい	本機にはアナログ入力端子がないため、AV ケーブルで接続できません。市販品のアナログ HDMI 変換アダプターをお使いください。詳しくはアナログ HDMI 変換アダプターの取扱説明書をご確認ください。

## ソフトウェア更新について

一部の機能をお使いいただくには、本機のソフトウェアの更新が必要な場合があります。

詳しくは下記サポートサイトをご参照ください。

	サポートサイト <a href="https://www.yamada-denki.jp/service/y-select/">https://www.yamada-denki.jp/service/y-select/</a>
--	--