

平成 21 年 1 月 16 日
株式会社ヤマダ電機

報道関係者各位

IPv6 を活用したセキュアな遠隔サポートサービスの実証実験を開始！総務省
実証実験

ユビキタス環境構築に向けたセキュリティ確保に関するフィールド実証実験

ヤマダ電機がセキュアリモート・サポートモニターを募集！

実験期間：2009 年 1 月 17 日（土）～2009 年 3 月 7 日（土）予定

株式会社ヤマダ電機（以下、ヤマダ電機、本社：群馬県高崎市、代表取締役社長：一宮 忠男）は、NTT コミュニケーションズ株式会社（以下 NTT Com、本社：東京都千代田区、代表取締役社長：和才博美）が請負う、総務省の「IPv6 によるユビキタス環境構築に向けたセキュリティ確保に関する実証」に基づく、IPv6 を用いた遠隔サポートサービスの、一般家庭を対象としたフィールド実証実験に協力し、平成 21 年 1 月 17 日よりモニターを募集します。（※別紙資料参照）

【背景】

IPv6 によるユビキタス社会の進展に伴い、PC を含めた多様な端末がインターネットに接続され、広く利用されることが想定されます。その一方で、サービス・機器の多様化による設定の煩雑化から生じるデジタル・ディバイドの更なる拡大や、ウィルスや盗聴による情報漏えい等のセキュリティ面での脅威など、一般のインターネットユーザーでは対処しきれない問題が増えていきます。

これらの問題に対して、インターネット関連のサービスを提供する事業者は一般のインターネットユーザーに負担をかけることなく、迅速かつ安心・安全にサポートを行うことが必要になっていきます。

●IPv6 を利用した実証実験について

今回の実験では、ヤマダ電機でパソコンを購入し、同時に設定サポートサービスに加入されるユーザー様を対象に協力依頼し、NTT Com が開発したセキュアリモートサポートシステムを用いた遠隔サポートモデルの有用性を検証・評価します。

- ・実験内容： 一般家庭を対象としたモニターの PC に専用ソフトウェアをインストールし、ヤマダ電機サポートセンターからセキュリティを確保した遠隔サポートサービス（※）を実施することで、その有用性を検証・評価します。

※PC の設定やアプリケーションの操作方法のサポートを受けられます。

- ・実験期間： 平成 21 年 1 月 17 日～3 月 7 日（予定）
- ・実験場所： ヤマダ電機サポートセンター
- ・対象モニター： ヤマダ電機（一部店舗）にてパソコンを購入し、同時に出張サポートサービスに加入する方を対象にモニターを募集します。モニター数は 1,000 人を予定しています。

【本件に関するお問い合わせ先】

- 実証実験用サポートセンター TEL:0570-019-285
 - 株式会社ヤマダ電機 経営企画室 広報部 金子利昭 TEL:027-345-8947 FAX:027-345-8947
E-mail:ymd_syuzai@yamada-denki.jp
 - NTT コミュニケーションズ株式会社 経営企画部 広報室 TEL:03-6700-4010
- リリース内容 <http://www.ntt.com/release/monthNEWS/detail/20090114.html>

IPv6

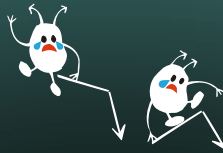
総務省 実証実験

セキュアリモート サポートモニター

募集

次世代ネットワーク基盤環境 IPv6+m2m-xで遠隔サポート!

既存のネットワーク環境
(IPv4)



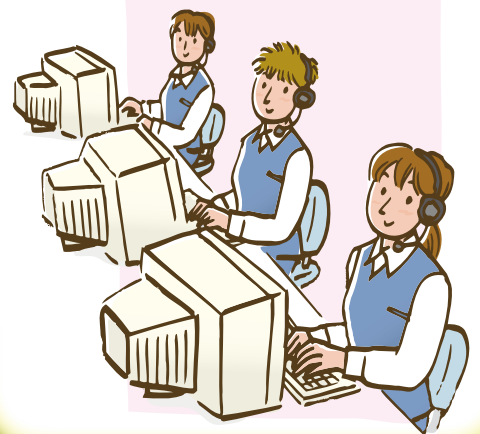
モニター様

一般ユーザー様に協力依頼



サポートセンター

遠隔サポートシステム



**セキュア
ネットワーク**
次世代ネットワーク基盤
IPv6+m2m-x

**IPv6とm2m-x*技術が実現するセキュリティ機能により、
お客様をしっかりとガード!!**

※NTTコミュニケーションズが開発した新しい通信マネジメント方式
ネットワークに接続されるPC・家電・制御装置などの機器同士を「安全」「簡単」「低コスト」に接続する技術

モニター様に以下のご協力をお願いいたします。

IPv6を利用した実証実験について

IPv6を利用したユビキタス環境の構築・普及と、それに向けたセキュリティの確保は政府にとっても重要な課題となっております。この課題に対するひとつの解決策として、セキュアネットワークを利用したリモートサポートモデルを検討しております。今回の実証実験では、総務省事業の一環として、一般のユーザー様を対象としたリモートサポートの実証実験を行います。

対象：下記募集期間中にヤマダ電機にてパソコンを購入し、同時に設定サポートサービスに加入されるユーザー様
※但し、OCN IPv6が利用可能な環境にあるWindows VISTAがインストールされているパソコンのみ対象とさせていただきます。

募集期間：2009年1月～2月

モニター様には以下の事項についてご協力をお願いいたします。

- | | |
|-----------------|---------------------------|
| (1)参加手続き | 実証実験の参加条件のご理解と申込 |
| (2)ソフトウェアインストール | モニター様のパソコンへのソフトウェアのインストール |
| (3)アンケート回答 | アンケートへの回答 |

*詳細につきましては裏面にてご確認ください。

設置費用
サポート費用

をヤマダが負担いたします。

おトク!

1

実証実験に伴うリモートサポート設置代金 **0円**

実証実験実施にあたっては、モニター様のパソコンにソフトウェアをインストールする場合がございます。インストール作業はヤマダの設定サポート担当者がモニター様宅へお伺いして、作業を実施させていただきます。作業費についてはヤマダ電機が負担いたします。

おトク!

2

当日のリモートサポート費用 **0円**

設定サポート担当者によるインストール作業終了後に、サポートセンターと接続し、リモートサポートサービスをご利用いただけます。リモートサポートに掛かる費用はヤマダ電機が負担いたします。

おトク!

3

当日から**7日間**リモートサポート **0円**

インストール作業の翌日から7日間は無料でリモートサポートサービスをご利用いただけます。パソコンに関するトラブル、ソフトウェアの利用方法等についてご不明な点がございましたらサポートセンターにお問い合わせください。リモートサポートの範囲については以下のとおりです。

- パソコンに関する一般的な使い方に関するサポート
 - 正常にリモートサポート接続ができる環境下でのサポート
- リモートサポートサービス費用はヤマダ電機が負担いたします。
(サポートサービスにかかる通信費はモニター様のご負担となります。)

当日のお客様の費用負担はありません!

※但しアンケートにご協力をお願いする事が条件となります。

■個人情報の取り扱いについて

モニター様にアンケートを実施していただきますが、実施に関しましては個人情報の取り扱いはございません。その為、総務省並びにエヌ・ティ・ティ・コミュニケーションズ株式会社にお客様の情報を特定されることはございません。個人情報の取り扱いの詳細については、実験参加規約を参照願います。詳しくは、サービスカウンター係員にお尋ねください。

■お問い合わせ 実証実験用サポートセンター TEL:0570-019-285

※サポートセンターへの通話には通話料金がかかります。